

環境にやさしいウッドプラスチック製敷板

Wボード

POINT

- 国土交通省「NETIS」登録製品。
- 39kgと軽量の為、輸送費大幅削減可能。
- 少人数、短時間で設営可能。
- クレーン作業不要により安全且つ労災防止。
- 敷鉄板に比べ輸送時、設営時の騒音緩和。



敷鉄板とゴムマットの中間商品になります。

Principal use

- 仮設駐車場
- 道路歩道工事
- 河川敷工事
- 用水路工事
- 芝生養生（ゴルフ場、運動場、イベント会場の養生として）

●認定制度登録

- 国土交通省「NETIS」登録品。（登録番号CG-150003-A）
- 福岡県新技術・新工法制度のデータベース登録品。
- 鳥取県新技術・新工法システムのデータベース登録品。
- 岡山県新事業分野開拓事業者認定品。

ウッドプラスチックとは

プラスチック（ポリエチレン）に木質繊維を混合した複合材料です。木質の繊維質を利用して樹脂を繊維強化した素材。

コスト

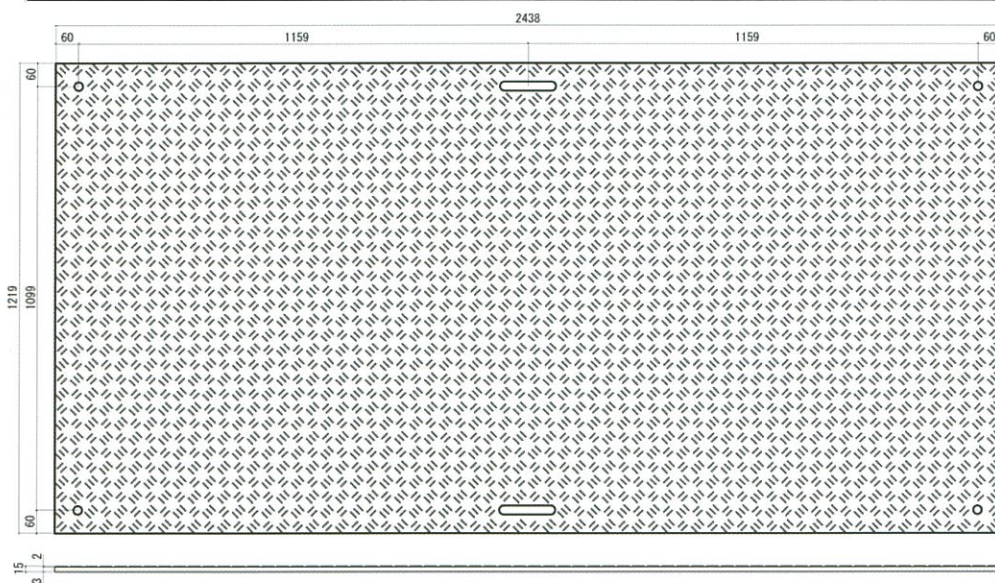
製材副産物を使用することで低コストを実現。重量比が同等である樹脂100%製品に比べコスト低減。

環境

再生可能な木材資源を有効活用し、さらに敷設に要する重機や運搬時の燃料削減により、二酸化炭素排出量が86%削減可能。

製品仕様

寸法	1,219mm×2,438mm×15mm(13)mm(±1%)
重量	39kg(±5%)
材料	ウッドプラスチック
耐荷重	最大積載車両重量 120トン(強固な地盤の場合)～4トン(軟弱地盤:N値2の場合)※平坦な地面を車両が走行する場合。



【標準品】ブラック



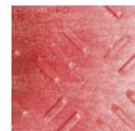
【受注生産色】



イエロー



ブルー



レッド



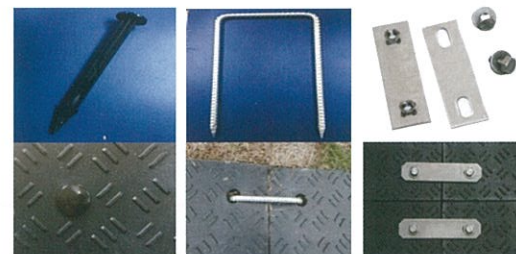
グリーン

取扱説明

【ご使用方法】

- 平坦でしっかりした地盤の養生用として敷いて下さい。
(例 芝生の養生・仮設道路・仮設ヤード・仮設駐車場等)
- 歩行者等が通行される場合、滑り止め面を上にして設置下さい。
- 車両が旋回する場所に敷く場合、フラット面を上にして設置下さい。
- 敷板を固定する場合はアンカーや杭で連結・固定、または番線を利用し敷板を連結、又は鉄板でWボードの端を敷き込むなどして固定して下さい。

連結方法



フラ杭

U字アンカー

プレート式

【ご利用時の注意】

- 設置・撤去・移動時等、人の手で取り扱う際は、必ず作業用手袋を着用して下さい。
- 軽量の為、車両の走行によりズレが生じる場合があります。
- 台風などの突風で飛ばされる場合があります。荒天が予想される場合は固定もしくは撤去して下さい。
- 樹脂製品の為、季節による急激な気温変化により反りや収縮が発生する事がございます。
- 鉄製クローラー車両の走行は破損のおそれや摩耗が早まります。
- 碎石、コンクリートガラ等、敷板に鋭利な物が刺さる条件では破損のおそれがあります。
- 敷板を固定した状態での持ち上げや、敷板上に物を載せた状態での移動は破損のおそれがあります。敷板の固定を解除、または敷板上から物を降ろして移動させて下さい。

【禁止事項】

- 側溝や段差など敷板の下に空間がある条件での使用。
- クレーンのアウトリガー用敷板としての使用。
- 軟弱地盤や崩落の恐れがある地盤での使用。
- 製品上でのたき火、溶接火花等による火気使用。

販売店  **日本コーケン株式会社**

(本社) 〒105-0003
東京都港区西新橋2丁目6-7 (ベルトリービル)
電話 03(3501)1010 (代) FAX 03(3501)3502

(支店) 北日本(札幌)・東日本(仙台)・中日本(東京・名古屋)
西日本(博多)

(駐在) 青森・岩手・新潟・愛媛・高知・長崎・鹿児島

URL:<http://www.n-kohken.co.jp>



製造元：(株)ウッドプラスチックテクノロジー

TEL:03-5844-3366 FAX:03-5844-3367

〒113-0033 東京都文京区本郷4-1-7 近江屋第二ビル4F