

# カナクラブロック藻場試験礁追跡調査 新潟県岩船郡粟島浦村地先

## 名称

カナクラブロック（W形） ※通常のカナクラブロックを並列に2個繋げたもの  
（2層積ユニット工法）

## 諸元・形状

表-1 諸元

名称	単位	カナクラブロック
長×幅×高	m	4.50×3.02×0.80
有効表面積	m <sup>2</sup>	16.47
空m <sup>3</sup>	m <sup>3</sup>	5.44
体積	m <sup>3</sup>	3.047
質量	t	7.009
鉄筋量	kg	108.832
吊り筋	kg	13.112
型枠面積	m <sup>2</sup>	12.18



図-1 形状

## 設置・調査年月

設置：2016年（平成28年）6月

調査：2017年（平成29年）6月

## 設置場所

新潟県岩船郡粟島浦村内内浦地先（水深6.3m）



図-2 設置場所

## 調査結果

ブロック天端全面にフシイトモク、ブロック天端及び端部にフシスジモク、ヤツマタモクなどホンダワラ類の海藻の着生を確認することが出来ました。

また、ブロックの隙間や周辺にサザエなどの底生生物やイシダイ、メバル、ホンベラなど魚類の蝸集を確認することが出来ました。



カナクラブロック全景



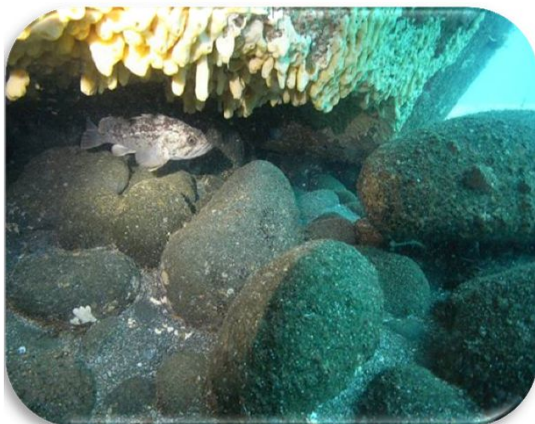
フシスジモク・フシイトモク



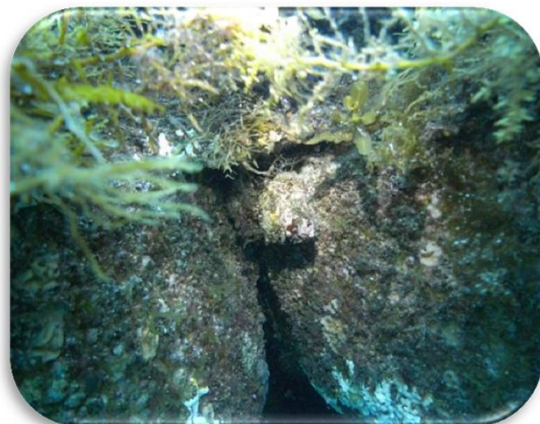
下段面 イシダイ



メバル稚魚・ホンベラ



キツネメバル



サザエ