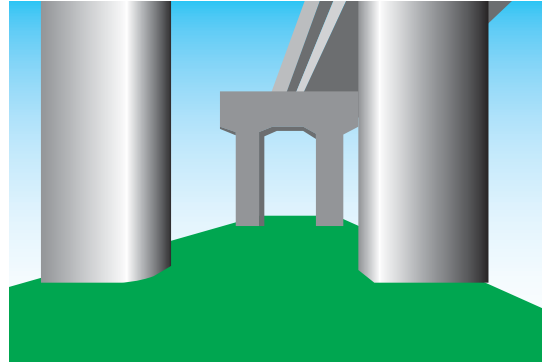
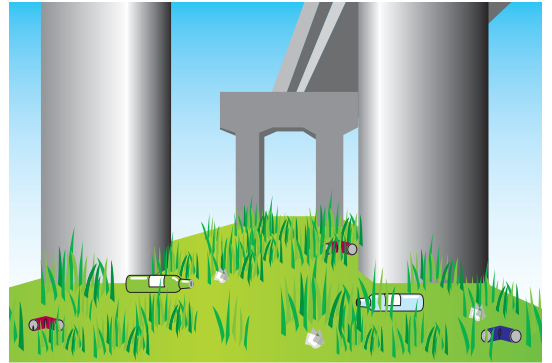


新たな機能を持った製品！

コーケン防草シート

- 遮光率 99%以上で、
雑草の繁茂をシャットアウト
- 優れた透水性
- 適度な通気性
- 景観にマッチしたカラー
- 飛来種子を防ぐ特殊加工
- スベリ抑止効果



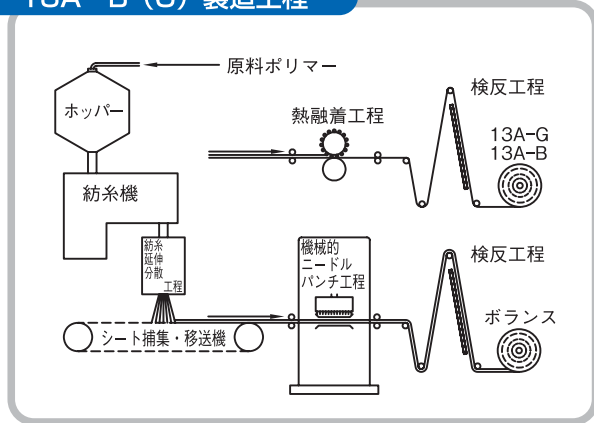
はじめに

1975 年より販売してまいりまして各種工法で実績のあるコーケンシートに、この度新たな機能を付加した製品である『コーケン防草シート』を、カタログラインナップに加えることと致しました。

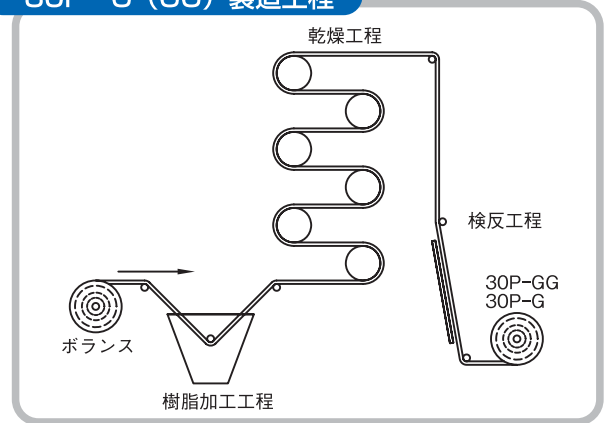
コーケン防草シート

コーケンシートと同様に、合成繊維ポリエステルを 100%使用した長繊維不織布（スパンボンド）で、方向性の少ない物性を有し、透水性能と優れた遮光性能を持つシートです。

13A-B (G) 製造工程



30P-G (GG) 製造工程



コーケン防草シートの特長

I. 遮光率 99%以上で、雑草の繁茂をシャットアウト

コーケン防草シートは、特殊加工をすることにより 99%以上の高い遮光性能を実現しました。遮光率が高いため光合成を阻止し、植物を衰退死滅させます。

II. 優れた透水性

コーケン防草シートの透水係数は 1×10^{-2} cm/sec で、植物の芽は通さないが雨水はよく通し、周りの植樹の成長を妨げません。

III. 適度な通気性

コーケン防草シートは、適度な通気性があるので空気をよく通し、周りの植樹の成長を妨げません。

IV. 景観にマッチしたカラー

コーケン防草シートは、周りの植樹にマッチした色であるダークグリーンを用意しました。

V. 飛来種子を防ぐ特殊加工

コーケン防草シートは、表面に特殊加工を施しているため、露出施工をしても飛来種子による発芽を防げます。

コーケン防草シートの使用工法と参考品番

施工分野	使用工法	参考品番
道路分野	管理用道路・歩道・駐車場・サイクリングロード・インターロッキングブロック	13A-B・30P-G
	分離帯・斜面・遊休地等（シート露出）	13A-G・30P-GG
施設分野	鉄道フォーメーション・通信施設等（シート露出）	13A-G・30P-GG
	電力施設・タンク・鉄塔等周り	13A-B・30P-G
その他	建物周り・残土置場（シート露出）	13A-G・30P-GG
	緑化マルチング材等（シート露出）	13A-G・30P-GG

道路分野

◆中央分離帯 (30P-G) ①



(13A-B)

②



◆路側帯 (30P-GG) ③

③



◆管理用道路 (30P-G) ④

④



⑤



◆新幹線高架下防草対策 (30P-GG) ⑥



◆路側帯 (30P-GG) ⑦



◆道路予定地防草対策 (13A-G) ⑧



◆サイクリングロード (30P-G) ⑨



◆葦原盛土対策 (30P-G) ⑩



◆道路法面 (13A-B) ⑪



施工中



施工後4ヶ月

◆法面 (30P-GG) ⑫



施工直後



施工後半年



施工後1年

コーケン防草シート施工例写真

施設分野

◆無線中継基地内 (30P-GG) ⑬



施工直後



施工後 9 年

(30P-GG) ⑭



中継基地内

◆電力施設 (30P-G) ⑮



◆メガソーラー (13A-G) ⑯



その他

◆残土置場防草及び防塵対策 (13A-G) ⑰



(風対策でネットと土のうを使用)

◆住宅周り (13A-G) ⑱



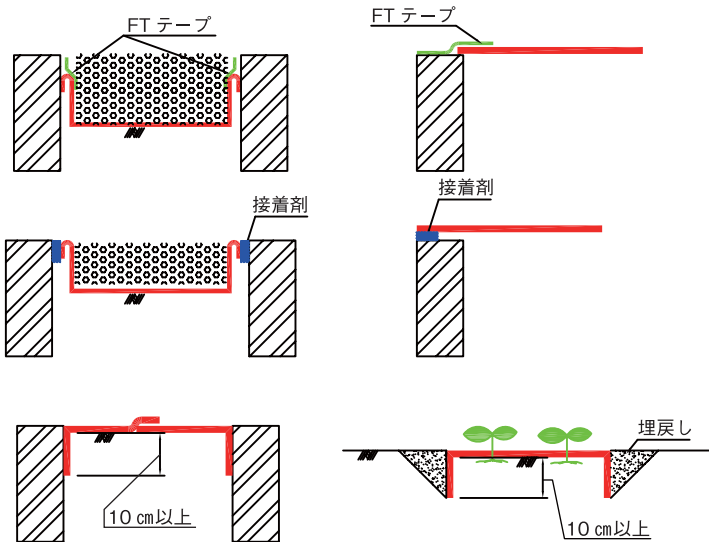
施工後 2 年

◆緑化マルチング（13A-G）^⑳

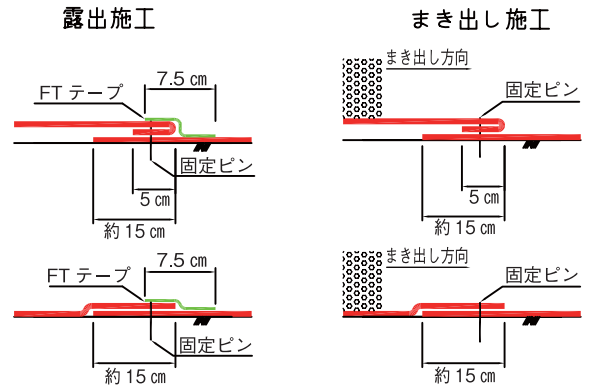


施工例（参考図であり現場状況により異なります。）

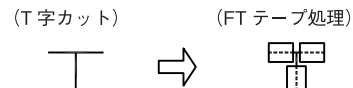
施工断面



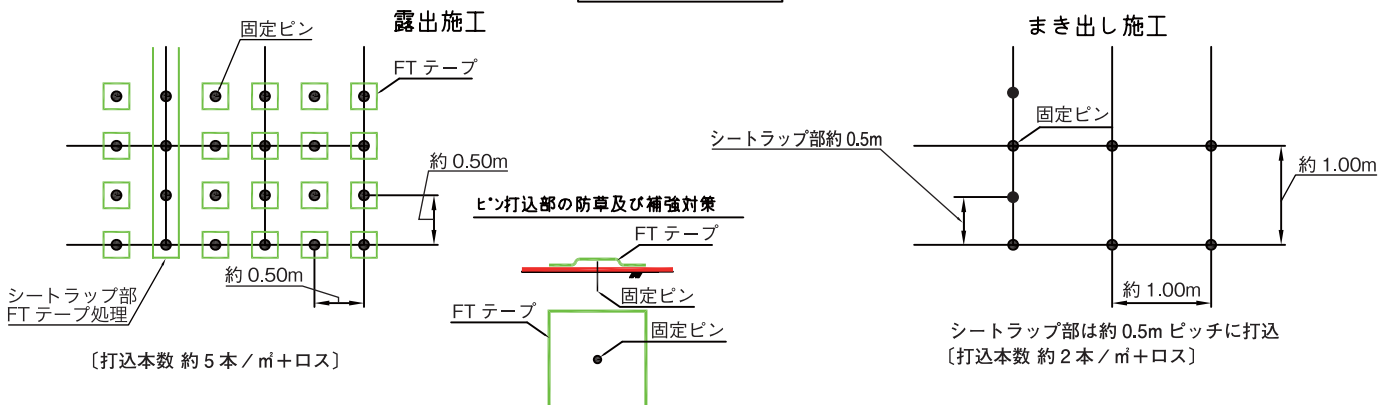
現場ラップ処理



植栽部処理



固定ピン打込処理



防草シート施工上の注意点

1. 露出施工および作業中は、風対策を十分に考慮した処理をして下さい。
2. FT テープ及び接着剤使用にあたっては、ほこりを除去し、乾燥状態で作業を行なって下さい。
3. FT テープ使用にあたっては、必要に応じコンクリート面にプライマーを先行塗布し、接着力を高めて下さい。
4. まき出し施工にあたっては、作業重機による防草シート上の直接走行は避けて下さい。
5. 防草シート敷設基面の除草・抜根を行ない、極力平滑な面への敷設をして下さい。

コーケン防草シートサンプル

13A-B

13A-G

30P-G

30P-GG

FT テープ

コーケン防草シートの諸元

品番	規格 幅 m × 長さ m	質量 g/m ²	厚さ mm	引張強度 N/5cm(Kgf/5cm)		伸度 (%)		遮光率 (%)	垂直 透水係数 (cm/sec)	色
				たて	よこ	たて	よこ			
13A-B	1又は2×100	130	0.5	250 (25)	200 (20)	18	15	99.0以上	1×10 ⁻²	ブラック
13A-G	1又は2×100	130	0.5	250 (25)	200 (20)	18	15	99.0以上	1×10 ⁻²	ダークグリーン
30P-G	1又は2×100	300	1.0	880 (89)	680 (69)	35	40	99.5以上	1×10 ⁻²	ブラック
30P-GG	1又は2×100	300	1.0	880 (89)	680 (69)	35	40	99.5以上	1×10 ⁻²	ダークグリーン

*測定 JIS 質量・厚さ・引張強度・伸度=JIS L1908、遮光率=JIS L1055

*測定 JIS 垂直透水係数=JIS A1218

FT テープの諸元

品番	規格 幅 × 長さ × 入数 / 箱	引張強度 N/cm(Kgf/cm)	伸び率 (%)	引裂強度 N (Kgf)	折り曲げ性 (低温可撓性)	接着力 N/2.5cm (kgf/2.5cm)	色

*測定 JIS 引張強度・伸び率・引裂強度・折り曲げ性=JIS A 6013

*測定 JIS 接着力=JIS Z 0237

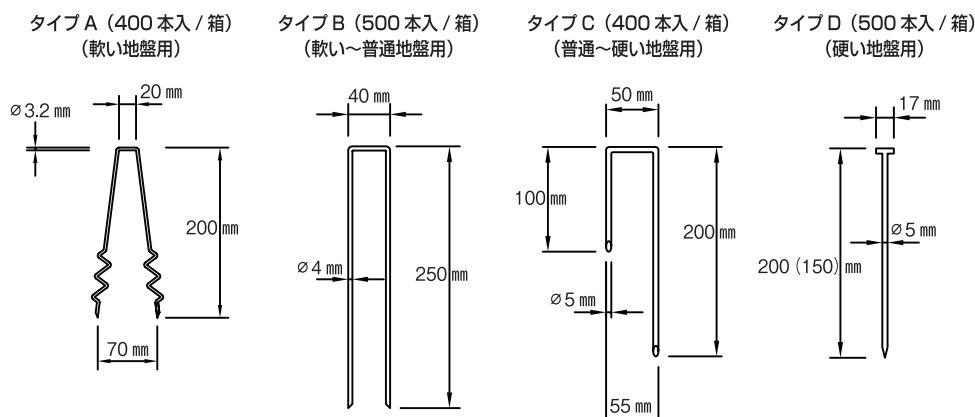
接着剤 (参考)

主成分 (色)	粘度 (mpa·s/20℃)	荷姿	接着対象物 (防草シート対)	塗布量 (g/m ²) 両面塗布
クロロレンゴム (黄褐色)	15,000~18,000	15kg 缶	シート・コンクリート ・アスファルト舗装・鋼板	約 250× 両面=500g/m ²

*接着剤が指に着かない程度 (約7分 / 20℃) で圧着し、接着強さが出るまで養生して下さい。

*溶剤系接着剤です。換気及び火気に充分注意して作業をお願いします。

◆固定ピン形状図



標準参考歩掛

100m² 当り必要人員

世話役	人 工	
	シート施工	植栽含み
一般	0.1	
作業員	平地	1.50
	斜面	2.00
	特殊条件	6.00

*斜面は、1 : 1.5以下の緩勾配への施工

*特殊条件は、構造物が点在する施設内の施工

*シート敷設面の除草及び整地は含みません

*シート施工時の土工事は含みません

*固定ピンの先端部には充分注意して作業をお願いします。

営業品目

■ 消波・根固用ブロックの鋼製型枠貸与

コーケンブロック® (消波・根固用ブロック)
アレートイト® (海岸用・根固被覆ブロック)
セッカブロック® (河川用・根固被覆ブロック)
セッカーール® (湾曲階段護岸用ブロック)

■ コンクリート魚礁の鋼製型枠貸与

コーケン魚礁ブロック (コンクリート一体打ち魚礁ブロック)
コーケンテクリーフ® (コンクリート一体打ち魚礁ブロック)

■ 多目的藻場礁

カナクラブロック® (独立行政法人水産研究・教育機構共同特許)

■ 土木資材の販売

コーケンシート® (ポリエステル長繊維不織布)
コーケン防草シート (ポリエステル長繊維不織布)
e-バランス (リサイクルポリエステル長繊維不織布・軟弱路床対策)
コンプトーン® (布製型枠)
コーケンマリシーン® (高強度織布)
コーケン遮水シート® (河川護岸用複合遮水シート)
コーケンEV遮水シート (河川堤防用環境配慮型複合遮水シート)
エアレックスシート (コンクリート型枠用透水性シート)

キュアエス® (コンクリート構造物用湿潤養生マット)
キュアダブル® (コンクリート構造物用湿潤・保温一体型養生マット)
Qマット (コンクリート用湿潤・保温養生マット)
FPシート (土砂吸出し防止材)
スーパーかせんカゴ (多自然型・次世代型護岸材)
防護ネット (高耐候・高耐久素材リヒレン使用防護ネット)
防風・防砂・防塵・防雪・防波 柵 (風・砂・粉塵・雪・波から安全を守る柵)
コマシート (消波・根固ブロック養生シート(レンタル))
コマコート (消気泡効果型コンクリートはくり剤)
ウォールスパーサー (自重ロック式鉄筋スパーサーブロック)
連続遮水壁 (折り畳み式水防壁)
ライトフィルブロック (発泡ポリスチレンEPS軽量盛土)
アスベスト廃棄袋 (ヒートシール加工品)
道路舗装補修材 (エムコール・ポーソーシール)
Wボード (環境に優しいウッドプラスチック製敷板)
その他土木資材

■ その他の販売

サバイバルフーズ (長期保存非常用食品)



コンプトーン®
(布製型枠)



e-バランス
(リサイクルポリエステル長繊維不織布・軟弱路床対策)



コーケンブロック®
(消波・根固用ブロック)

日本コーケン株式会社

〒105-0003 東京都港区西新橋 2-6-7 (ベルトリービル) ☎ (03) 3501-1010 (代)

北日本支店 (札幌) 担当地域 北海道

〒060-0004 札幌市中央区北 4 条西 6-1-1 (毎日札幌会館) ☎ (011) 271-4555

東日本支店 (仙台) 担当地域 東北

〒980-0014 仙台市青葉区本町 1-12-12 (GMビルディング) ☎ (022) 227-2370

中日本支店 (東京) 担当地域 関東甲信越・富山・石川

〒105-0003 東京都港区西新橋 2-6-7 (ベルトリービル) ☎ (03) 3595-3595

(名古屋) 担当地域 東海・近畿・福井

〒461-0004 名古屋市東区葵 3-24-2 (第5オーシャンビル) ☎ (052) 930-6556

西日本支店 (福岡) 担当地域 中国・四国・九州・沖縄

〒812-0013 福岡市博多区博多駅東 1-11-15 (博多駅東口ビル) ☎ (092) 432-9600


駐在 / 青森・岩手・新潟・愛媛・高知・長崎・鹿児島

詳細についてのお問い合わせは、上記までご連絡下さい。

<http://www.n-kohken.co.jp>

(コーケン防草シート製造元)

 東洋紡

 呉羽テック株式会社